

## Mensaje de la escuela

En Takoma Education Campus nuestra comunidad escolar fomenta el desarrollo de niños seguros, felices, saludables y exitosos que se gradúan de Takoma preparados con habilidades sociales y académicas fuertes para sobresalir en la secundaria y más adelante. Nuestra filosofía de enseñanza con integración del arte fomenta en nuestros estudiantes la fortaleza para desarrollar sus talentos.



📍 7010 Piney Branch Rd. NW, Washington, DC 20012

🏠 Ward 4

☎️ (202) 671-6050

## Horario escolar

**Lunes:** 08:45 AM - 03:15 PM

**Martes:** 08:45 AM - 03:15 PM

**Miércoles:** 08:45 AM - 03:15 PM

**Jueves:** 08:45 AM - 03:15 PM

**Viernes:** 08:45 AM - 03:15 PM

**Estudiantes totales (2021-22 inscritos alguna vez):** 427

**Docentes:** 39

**Líderes escolares:** 8

**Grados:** PK3, PK4, KG, 1, 2, 3, 4, 5

**Director(a):** Brandon Clayton

**Estatus de título I:** Sí

**Local Education Agency (LEA):** District of Columbia Public Schools

**Se requiere uniformes escolares:** Sí

**Autobús:** 52, 54, 59, 62, 63, 70, 79, F1, F2, K2

**Metrorail:** Red Line: Takoma Station

**Guardería antes de la escuela:** Sí

- **Costar:** Escala variable

**Guardería después de la escuela:** Sí

- **Costar:** Escala variable

## Programas escolares

Integración artes

Deportes interescolares

Aprendizaje en línea

La justicia restaurativa

## Asociación de padres de familia

**Asociación de padres de familia:** Sí

**Contacto:** Beth Freeborn  
(pto.takomaec@gmail.com)

**Sitio web:**  
[www.takomaec.us/m/pages/index.jsp?uREC\\_ID=318216&type=d](http://www.takomaec.us/m/pages/index.jsp?uREC_ID=318216&type=d)

## Actividades extracurriculares y de enriquecimiento

DC SCORES poesía

Español después de clases

Banda y orquesta

Básquetbol

Girls on the Run competencia atlética femenina

Fútbol y atletismo de pista

Sitar Arts Música

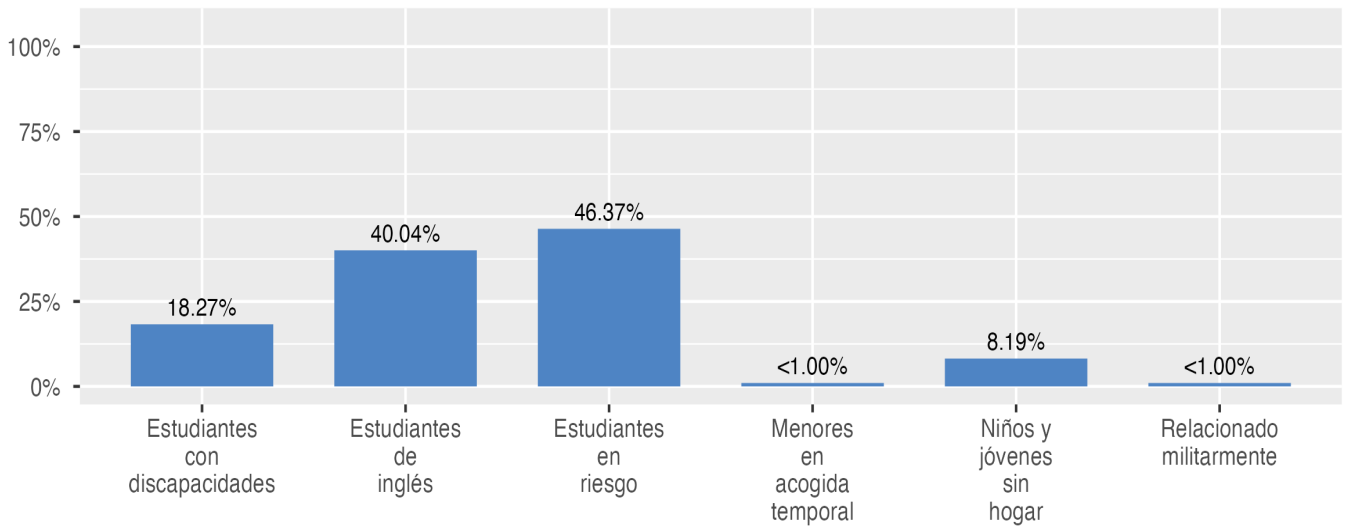
## Inscripción escolar

El recuento de todos los inscritos es el número total de estudiantes que estuvieron inscritos en algún momento durante el año escolar; un estudiante que asistió a una escuela durante un día o durante 180 días se cuenta de la misma manera. Por esta razón, el recuento de todos los inscritos siempre será mayor que el recuento de auditorías.

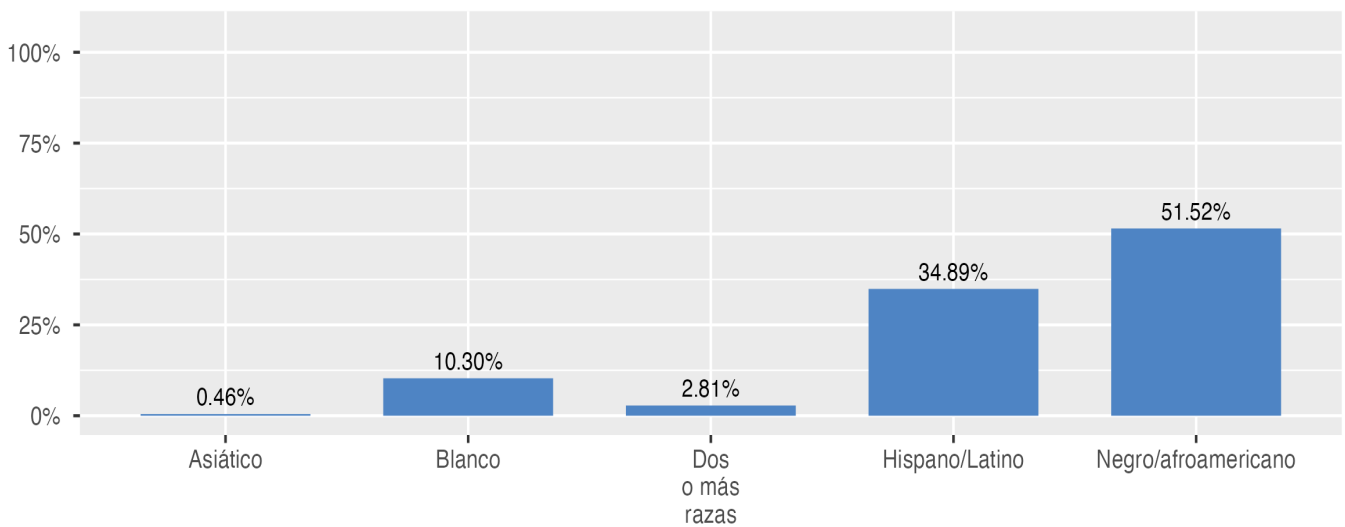
**2021-22 Inscripción por grado**

PK3	PK4	KG	Grado 01	Grado 02	Grado 03	Grado 04	Grado 05
51	55	78	64	50	44	42	43

Inscripción por grupos de estudiantes

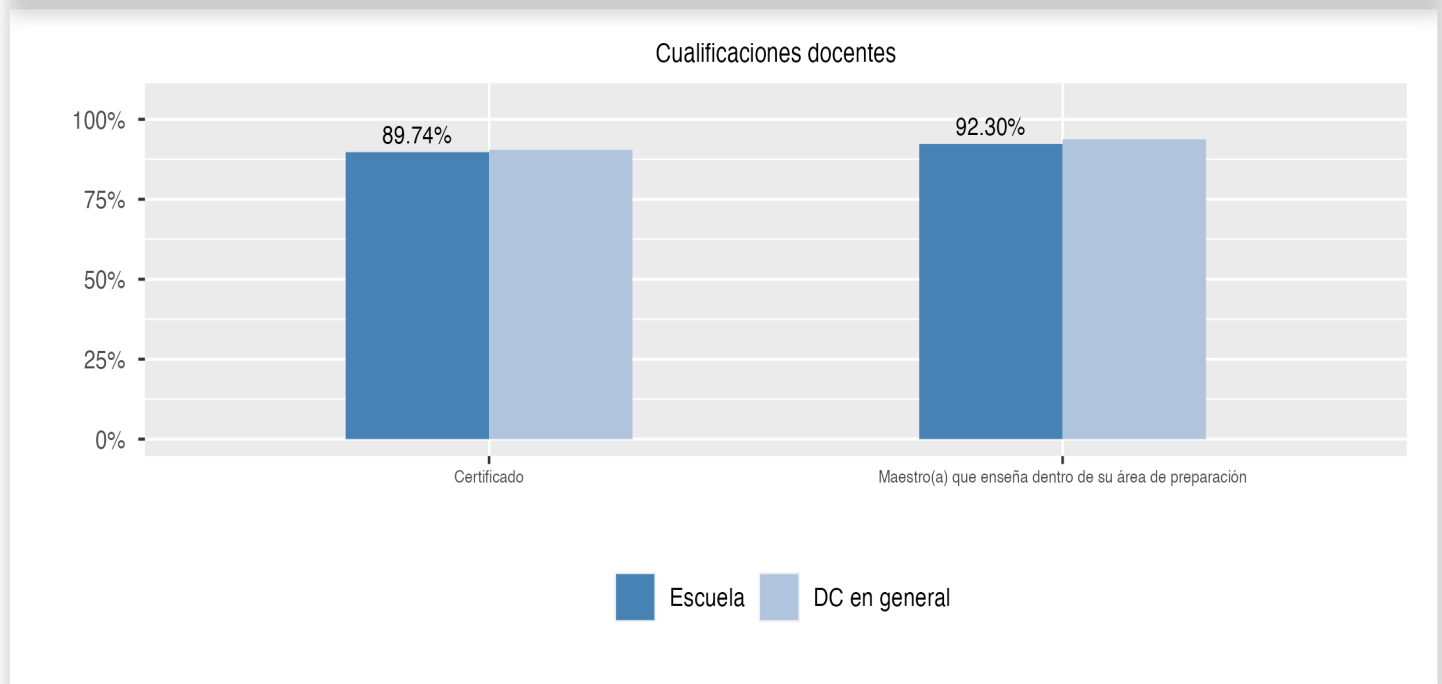
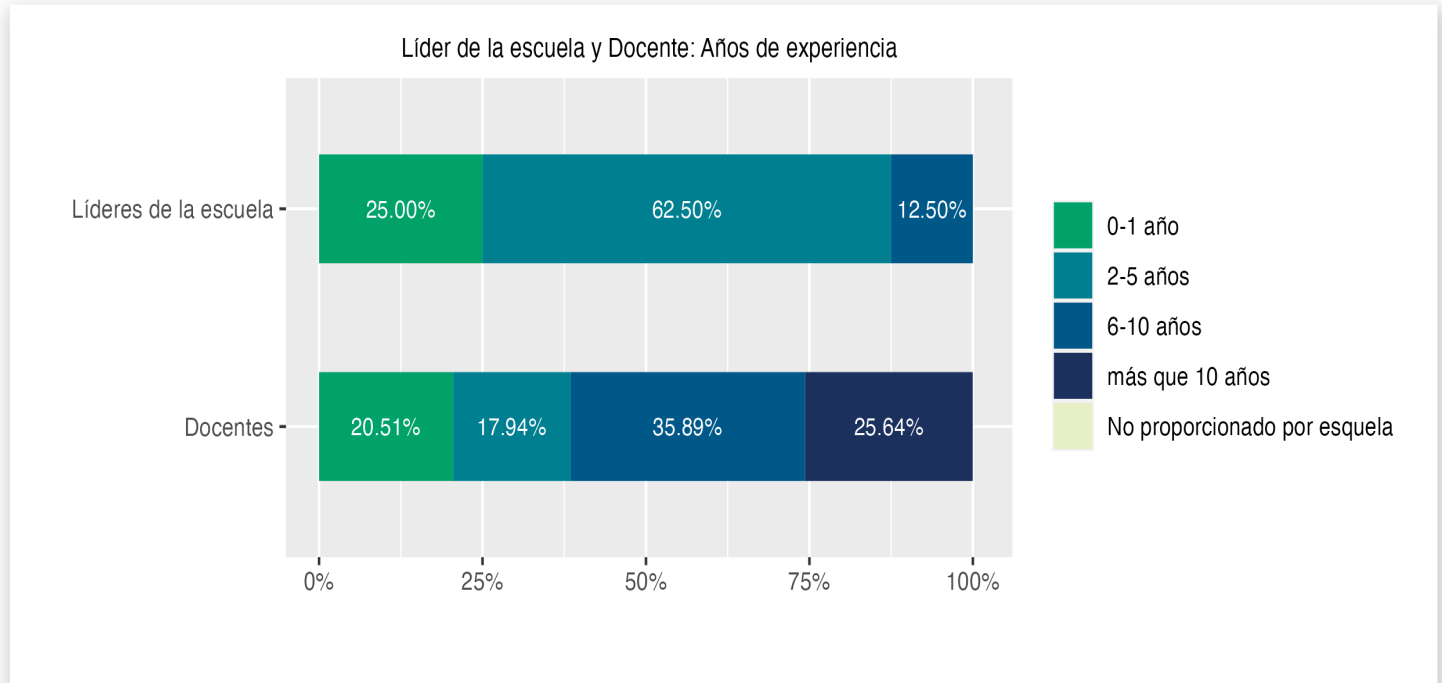


Inscripción por raza/etnia



## Datos del docente y líder de la escuela

Esta página incluye información sobre los niveles de experiencia docente en las escuelas públicas y en las escuelas públicas chárter del D.C. En el caso de las escuelas públicas del D.C., esto también incluye la información sobre los docentes acreditados y titulados en el campo.

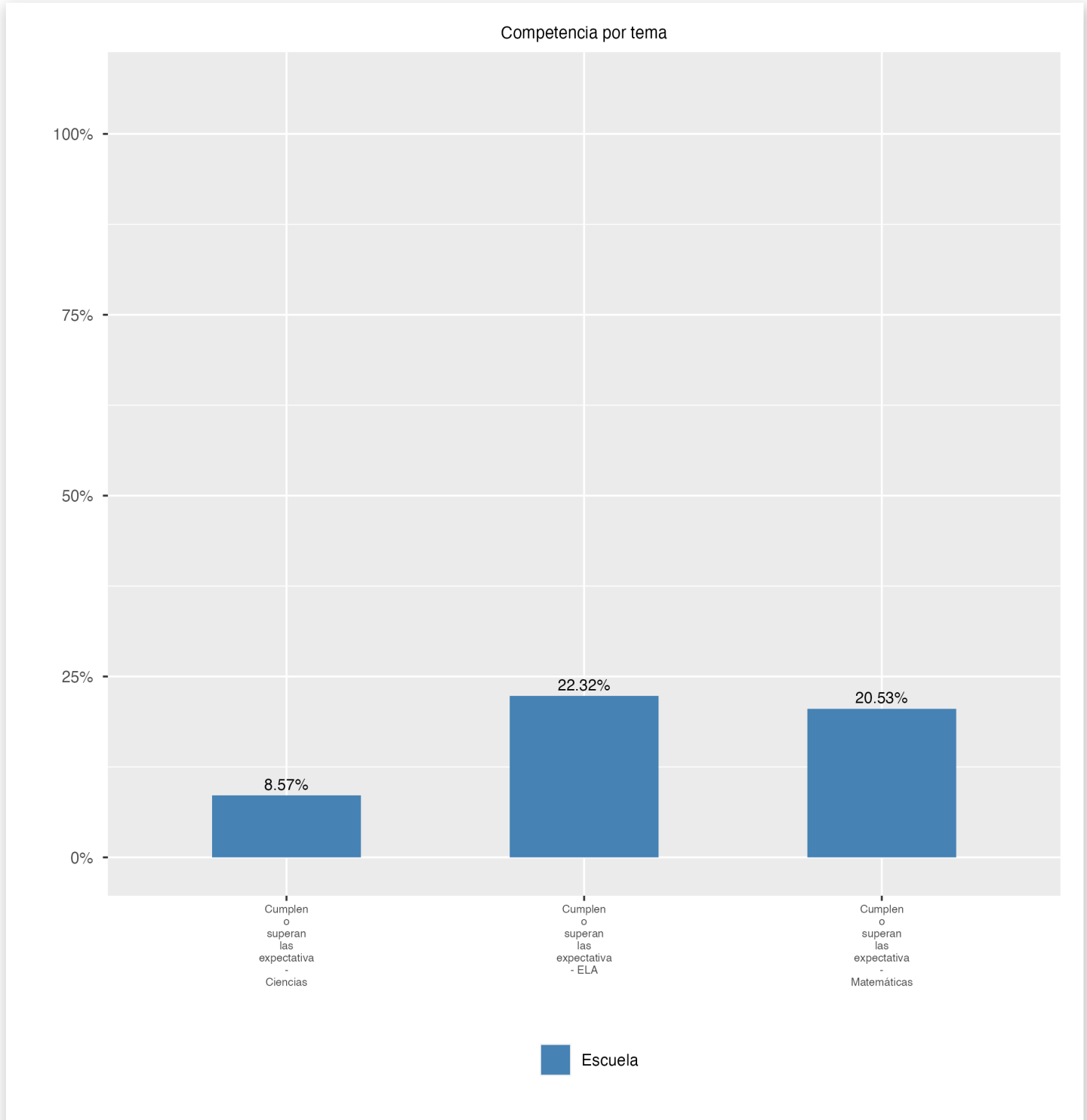


## Disciplina y Seguridad Escolar

Información sobre disciplina y seguridad escolar en las escuelas públicas del D.C., de acuerdo a la recolección de datos sobre derechos civiles del Departamento de Educación de EE. UU., incluyendo las suspensiones y expulsiones de los estudiantes, los arrestos relacionados con la escuela, las denuncias de incidentes de violencia, hostigamiento y acoso están disponibles en el informe de disciplina de la OSSE y en los archivos de datos (<https://osse.dc.gov/page/data-and-reports-0>).

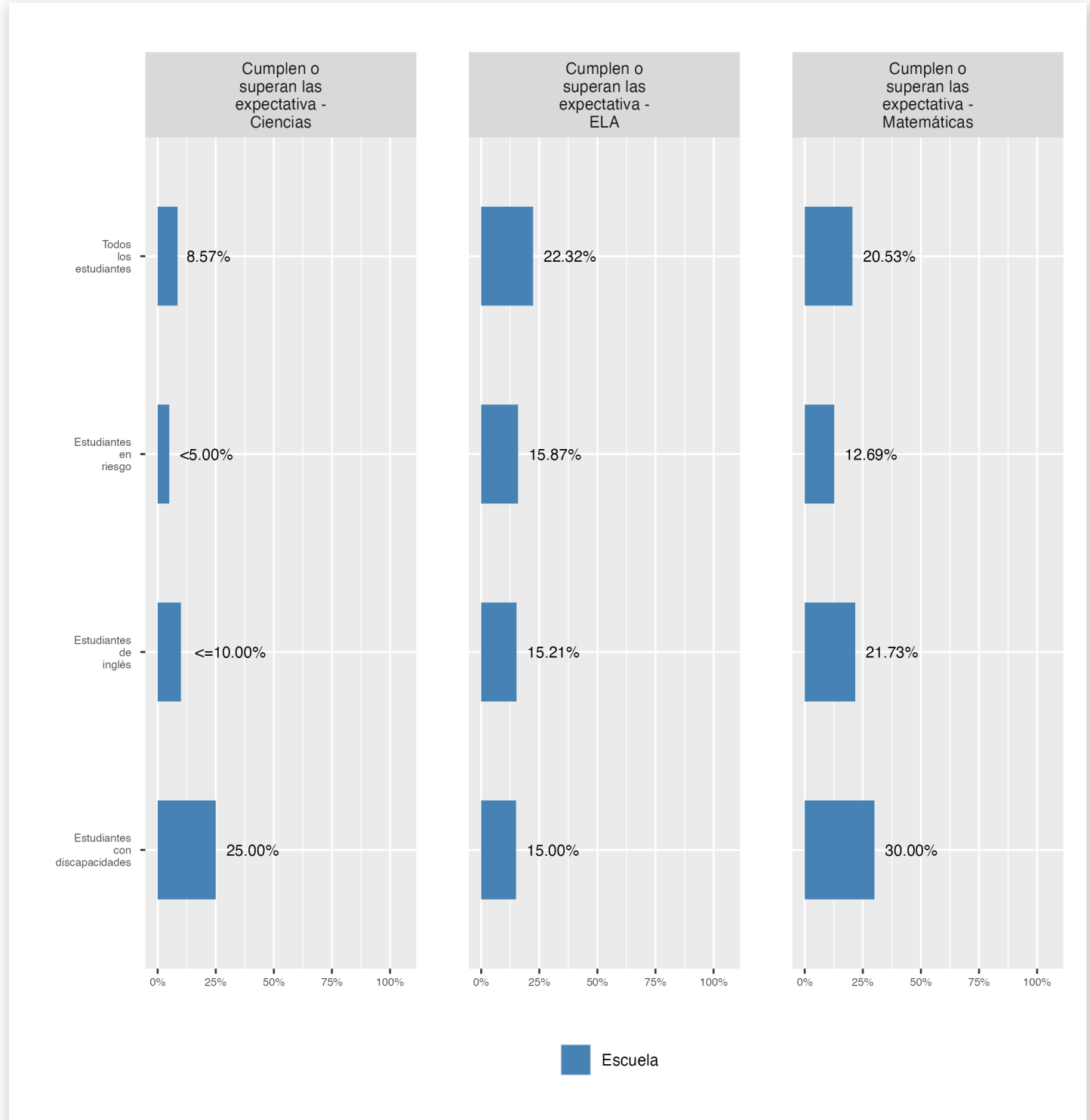
## Competencia por tema

Esta página muestra el porcentaje de estudiantes que cumplen o superan las expectativas de nivel de grado o curso en las evaluaciones anuales estatales en artes del Lengua y Literatura inglesa (ELA), matemáticas y ciencias.



## Competencia por grupo

Esta página muestra el porcentaje de grupos específicos de estudiantes que cumplen o superan las expectativas de grado o nivel de curso en las evaluaciones anuales estatales.



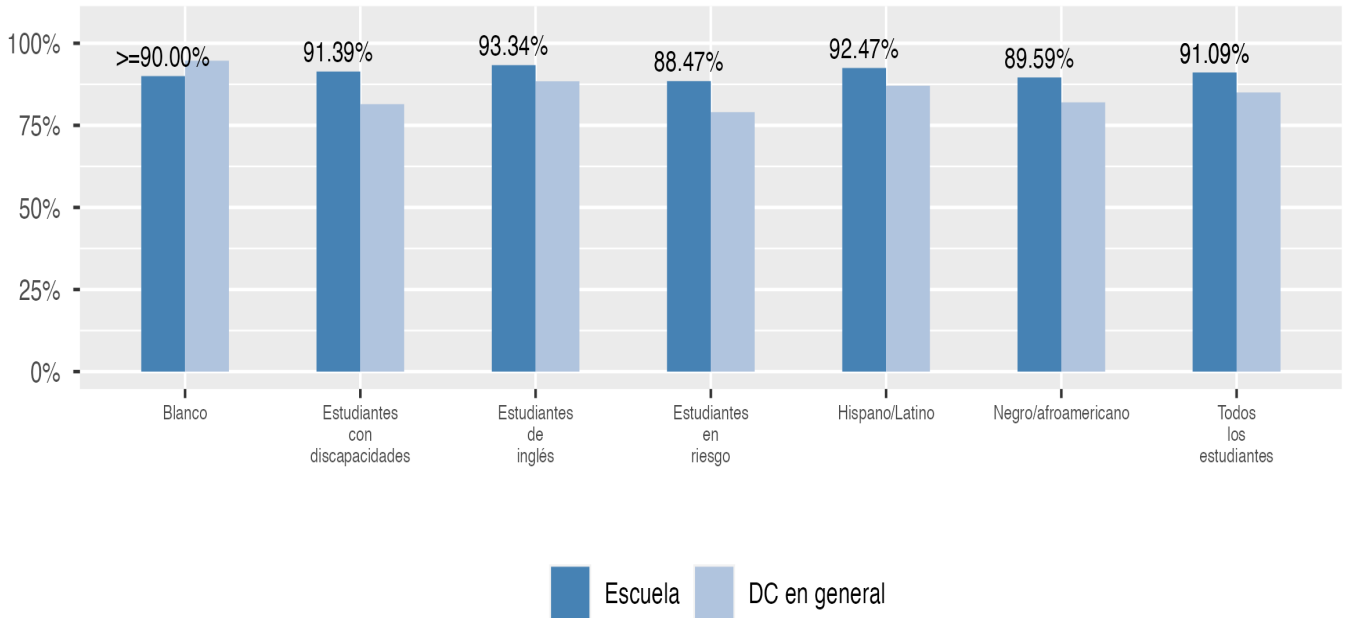
## Competencia por tema

Las evaluaciones en ciencias se administran a los estudiantes en los grados 5 y 8, ya los estudiantes matriculados en biología de la escuela secundaria. Los datos que faltan indican que una escuela no atiende a los estudiantes que deben tomar las evaluaciones de ciencias en todo el estado.

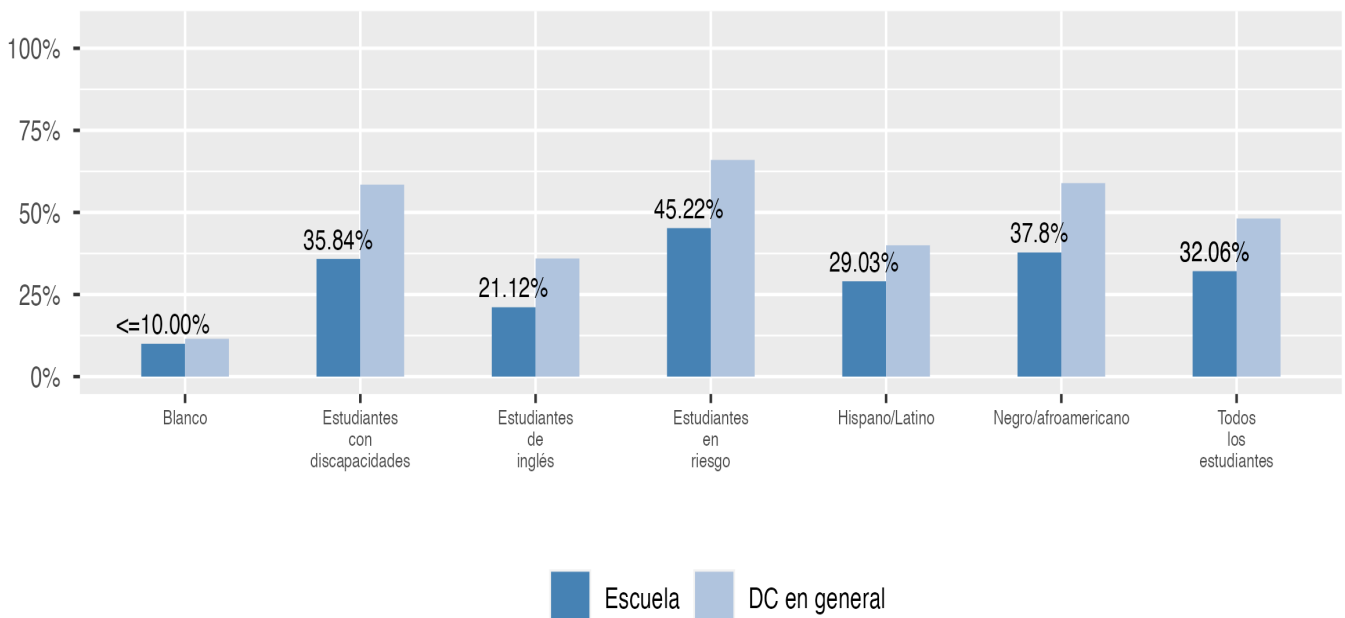
## Asistencia

Revise la información sobre la asistencia a continuación, incluida la asistencia en el asiento para todos los estudiantes (hay una medida separada de asistencia para los estudiantes de prekínder, ya que el prekínder no es obligatorio) y el porcentaje de estudiantes crónicamente ausentes, lo que significa que faltan al menos 10% de las jornadas lectivas en las que estén matriculados durante todo el curso escolar en el colegio.

Asistencia presencial

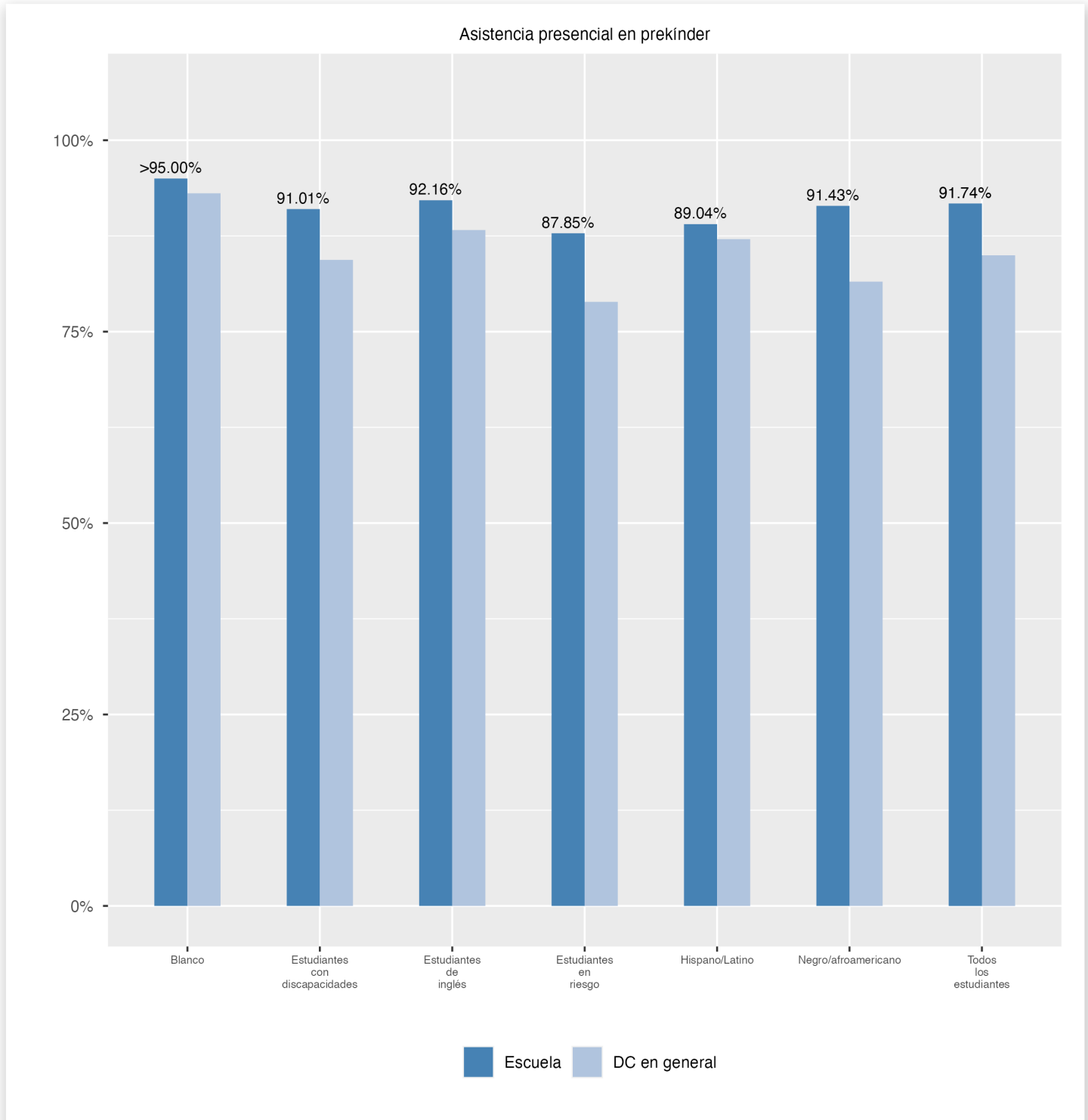


Absentismo crónico



## Asistencia presencial en prekínder

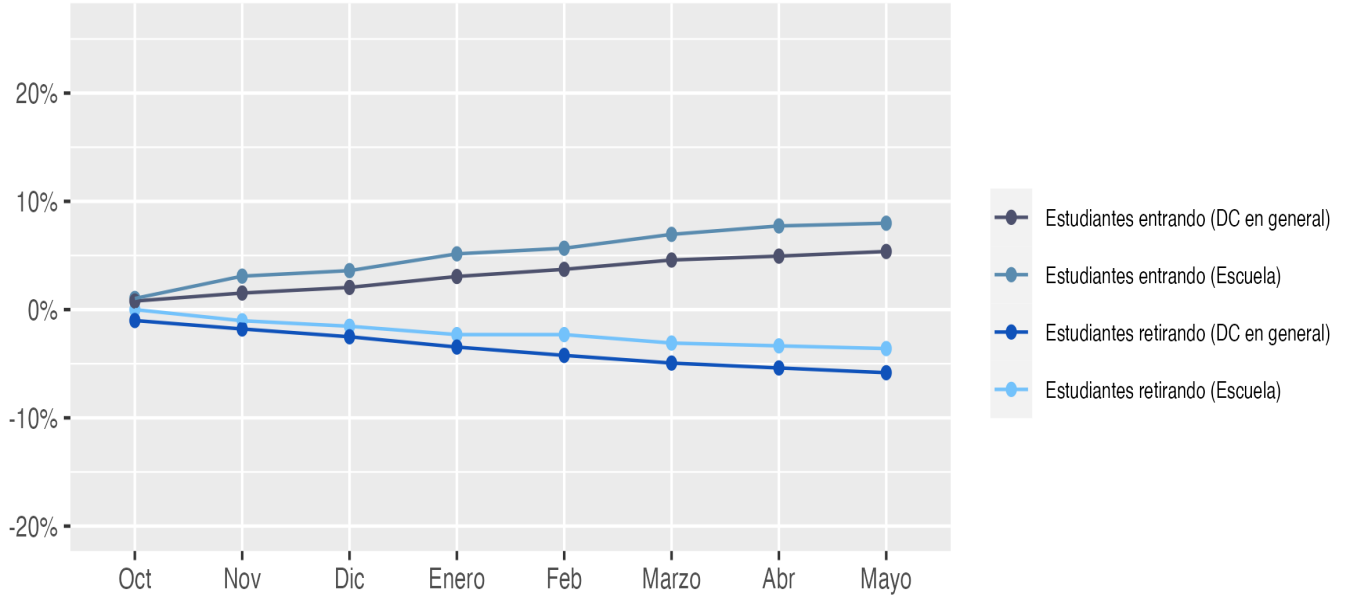
Revisión de la información sobre la asistencia a la escuela. Esto incluye la asistencia de todos los estudiantes (incluida una medida separada de la asistencia de los estudiantes de pre-k, ya que el pre-K no es obligatorio), el porcentaje de estudiantes ausentes crónicos, lo que significa que pierden al menos el 10% de los días de clase en los que están inscritos a lo largo del año escolar en la escuela.



## Cambios en la inscripción

Explorar información sobre cuánto cambia la población en la escuela a lo largo del año o de un año a otro. Muestra información sobre cambios en la inscripción, incluyendo si los estudiantes dejan la escuela o ingresan a mitad de año, y si los estudiantes elegibles eligen reinscribirse en la escuela.

Movilidad



Reinscripción

